

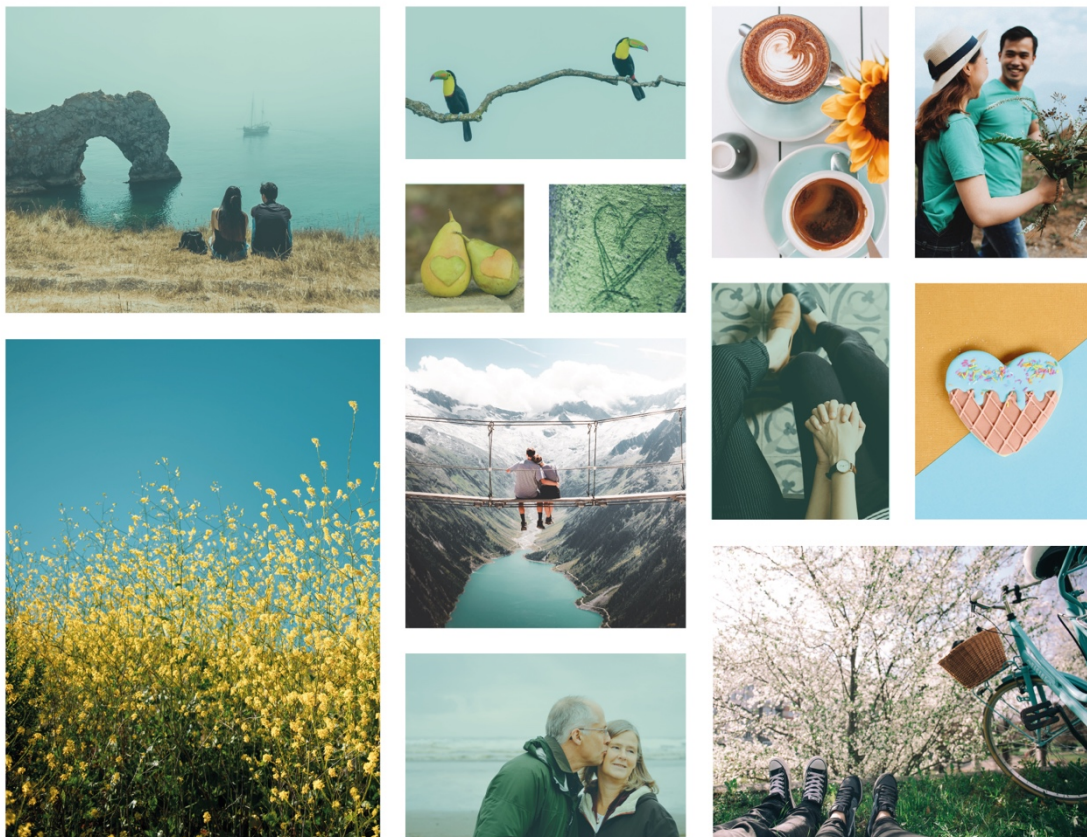


**ILOPP**

Institut für Logotherapie &  
Praktische Philosophie

Berufliche Weiterbildung  
Logotherapeutisches  
**Paar-Coaching**

Logo II-Weiterbildung für Absolvent\*innen der Grundbildung (200 Std.)



Abschluss:

**Zertifikat „Logotherapeutische\*r Paar-Coach“ (ILOPP) sowie Logo II**

Vertiefungsteil (**Logo II**) der gesamten **Beruflichen Weiterbildung in Logotherapie und Existenzanalyse** unter dem Dach des DGLE-Berufsverbands

- Die Weiterbildung führt grundlegend in den Ansatz des Logotherapeutischen Paar-Coachings ein und führt gemeinsam mit der Grundbildung im Rahmen der Beruflichen Weiterbildung in Logotherapie und Existenzanalyse (Logo I) unter dem Dach des DGLE-Berufsverbands zum Abschlusszertifikat (600 UStd.)
- Vorkenntnisse in Logotherapie und Existenzanalyse notwendig (erfolgreicher Abschluss von Logo I an einem vom Berufsverband akkreditierten Weiterbildungsinstitut)

Gesamtumfang der Weiterbildung: **200 UStd.**



In der beruflichen Weiterbildung zur/zum **Paar-Coach (ILOPP)** erwerben die Teilnehmer\*innen ein umfangreiches Handlungsrepertoire, um Konflikte in Paarbeziehungen effektiv und sicher auf Basis des logotherapeutischen Ansatzes zu begleiten sowie präventiv zu Themen wie Partnerschaft, Ehe und Liebe Angebotsformate zu entwickeln und eigenständig anzubieten (z.B. Wochenend-Workshops, Seminare, Retreats, Gruppenkurse, Vorträge etc.).

Liebe ist aus der Perspektive der **Logotherapie und Existenzanalyse Viktor Frankls** mehr als ein Gefühl - es ist ein existentielles Phänomen. In unserer Alltagssprache wird Liebe häufig zusammengedacht mit Begriffen wie Verliebtheit, Beziehung, Begehren, Erotik und Sexualität. Bereits die antike Philosophie hingegen besaß bereits Vorstellungen von Liebe, die weit über diese Ebene hinausgingen.

Liebe und Vertrauen, Treue, Loyalität und Partnerschaft sind dabei große Begriffe, welche die Dimension des Schmerzes erahnen lassen, entstehen auf ihrer Ebene Verletzungen. Gerät eine Paarbeziehung in die Krise, würden die meisten zustimmen, dies eine existentielle Erfahrung zu nennen. Sind Kinder aus der Beziehung hervorgegangen oder ist man eine Ehe miteinander eingegangen, ist diese Krise nicht nur auf der individuellen emotionalen Ebene schmerzhaft, es stellen sich auch komplexe Fragen der weiteren Lebensgestaltung, welche über die gemeinsame Wohnsituation hinausgehen.

Jenseits von verletztem Gefühl und Vertrauen, von ‚Ent-Täuschung‘ und Ernüchterung, von Vorwurf und Wut liegt dabei ein Bereich, in dem die eigentliche Ressource jeder Beziehung liegt:

Machen wir uns unsere eigenen und die **Werte** unseres Partners bewusst, können wir unsere häufig als überwältigend wahrgenommenen Gefühle besser einordnen und verstehen lernen. Lernen wir in einem nächsten Schritt, diese Gefühle nicht als einzige Dimension für eine Reflexion über den eigenen Paarkonflikt zu sehen, gelingt uns eine entscheidende Distanzierung. Wir sind nicht mehr nur unser Gefühl, die empfundene Ohnmacht oder erfahrene Verletzung - wir haben diese und können uns bewusst zu ihnen einstellen und verhalten. Wo zuvor Ohnmacht war, gewinnen wir **Handlungsspielraum**. Wir lernen unseren persönlichen Freiraum kennen - trotz schmerzhaft wahrgenommenen Beziehungskonflikts.

Im logotherapeutischen Paar-Coaching lernen Paare, ihre bisherige gemeinsame Reise Revue passieren zu lassen, um dann zusammen in eine Richtung zu schauen: auf den **Ozean der Möglichkeiten**, der - trotz allem, was war - noch vor ihnen liegt.

Sollten sie sich im Rahmen des Paar-Coachings für eine gemeinsame weitere Reise entscheiden, können sie eine (neue) gemeinsame Route zu wählen, ihr gemeinsames Boot reparieren, wo es in der Vergangenheit Schaden



nahm, sich die Aufgaben an Bord bewusst (neu) aufteilen und schließlich zusammen (neu) in See stechen. Dass dabei unterwegs immer wieder Kurskorrekturen nötig sein werden, ist dabei genauso einleuchtend, wie dass diese immer bedacht ausgeführt werden müssen, soll das gemeinsame Vorhaben, die gemeinsame „Schiffsreise“ nicht (erneut) kentern.

Gelingt es zwei Menschen, sich an das **gemeinsame Fundament ihrer Beziehung** zu erinnern und auf dieser Grundlage eine gemeinsame Vision für die Zukunft zu entwickeln, so können sie zusammen die nächsten Schritte in diese Richtung festlegen. Dabei müssen alte Verletzungen und Konflikte genauso losgelassen werden wie Schuldzuweisungen und Vorwürfe. Dass der Schlüssel hierfür in einer gelingenden Kommunikation liegt, dürfte niemanden verwundern. Wie gut sich eine solche auf der Grundlage des logotherapeutischen Menschenbildes erlernen lässt vielleicht schon eher. Begleitet werden Paare auf dieser (Wieder-)Entdeckungsreise von logotherapeutischen Paar-Coaches.

Die Perspektive der Logotherapie und Existenzanalyse auf Liebe und Partnerschaft ist dabei eine genuin andere als in unserer aktuellen westlichen Gesellschaft gelebt. Auf der Basis des logotherapeutischen Menschenbilds entsteht dadurch ein Handlungsspielraum in der Arbeit mit Paaren, welcher durch keinen anderen aktuell praktizierten Ansatz in Paarberatung und -coaching geleistet werden kann.

**Die berufliche Weiterbildung zum Logotherapeutischen Paar-Coach am ILOPP** bereitet vor auf die Arbeit mit Paaren und Einzelklient\*innen in **eigener Praxis als Paar-Coach** sowie im Rahmen von **Workshops, Seminaren und Retreats**.

#### **Aspekte der beruflichen Tätigkeit als logotherapeutische\*r Paar-Coach**

- Begleiten von Paaren durch akute Krisen
- Unterstützung bei der Aussöhnung mit alten Narben und frischen Verletzungen
- Finden neuer gemeinsamer Ziele für neue Lebensabschnitte
- Prävention neuer Partnerschaftskonflikte durch das Erarbeiten tragender Strategien für einen harmonischen gemeinsamen Alltag
- Impulsgebung zum Finden einer individuellen Paar-Intimität und erfüllten Sexualität
- Unterstützung beim (Wieder-)Entdecken der gemeinsamen Paar-Ressourcen
- begleitendes Stärken des individuellen Fundaments einer Partnerschaft auf Basis ihrer jeweiligen Geschichte und des bereits gemeinsam Erreichten und Überstandenen
- Erarbeitung der tragenden gemeinsamen Grundwerte in der Partnerschaft
- Einsatz kreativ-plastischer Methoden in Einzel- und Paar-Sitzungen sowie Gruppenformaten

#### **Mögliche Formate der beruflichen Tätigkeit als logotherapeutische\*r Paar-Coach**

- Einzel- und Paarsitzungen in eigener Praxis als logotherapeutische\*r Paar-Coach
- fortlaufende Gruppen zu Themen von Partnerschaft, Partnersuche, gelingendem Zusammenleben, Kommunikation u.v.m.
- Wochenend-Workshops, Tagesseminare und Retreats für Paare oder Singles
- Vorträge

## Aufbau der Weiterbildung

In insgesamt **6 Modulen** unterschiedlicher Dauer und Ausrichtung sowie **der zu Logo II gehörenden Supervision** erlernen die Teilnehmenden über den Verlauf eines Jahres hinweg die Grundlagen der Logotherapie und Existenzanalyse Viktor Frankls in Hinblick auf ihre Anwendung im Logotherapeutischen Paar-Coaching.

Während an **Grundlagen-Abend und -Modul** die **zentralen Konzepte der Logotherapie** für die Arbeit als Paar-Coach im Fokus stehen, dreht sich in den **3 Praxismodulen**, der **Intensivwoche** sowie der **Supervision** alles um die **Praxis des Logotherapeutischen Paar-Coachings**.

|                           |   |      |        |
|---------------------------|---|------|--------|
| Die fachlichen Grundlagen | Die Grundlagen der Logotherapie und Existenzanalyse für das Logotherapeutische Paar-Coaching <ul style="list-style-type: none"> <li>▪ 1 Grundlagen-Abend</li> <li>▪ 1 Grundlagen-Modul</li> </ul> | GA 1 | online |
|                           |   | M 1  | hybrid |
| Die Praxis als Paar-Coach | Methoden und Formate für die eigene logotherapeutische Praxis als Paar-Coach <ul style="list-style-type: none"> <li>▪ 3 Praxis-Module</li> </ul>  | M 2  | hybrid |
|                           |   | M 3  | hybrid |
|                           |   | M 4  | hybrid |
| Supervision               | <ul style="list-style-type: none"> <li>▪ Intensivwoche</li> <li>▪ Gruppen-Supervision</li> </ul>  | IW   | online |
|                           |   | SUP  | online |

## Inhalte (Auswahl)

- Die zentralen fachlichen Konzepte der Logotherapie und Existenzanalyse Viktor Frankls für das Logotherapeutische Paar-Coaching
- Das logotherapeutische Menschenbild als Dreh- und Angelpunkt des Logotherapeutischen Paar-Coachings
- Grundbedingungen eines gelingenden Logotherapeutischen Paar-Coachings
- Methoden und plastisch-kreative Verfahren im Logotherapeutischen Paar-Coaching
- Logotherapeutische Interaktion als Ansatz der Gesprächsführung im Paar-Coaching
- Formate der logotherapeutischen Konflikt-Intervention für die Arbeit mit Paaren
- Liebe, Partnerschaft, Intimität, Sexualität und Nähe aus der Perspektive der Logotherapie
- Gelingende Alltagsstrategien für Paare auf der Basis der logotherapeutischen Werte- und Sinnfokussierung

## Abschluss

### Zertifikat „Logotherapeutische\*r Paar-Coach“ (ILOPP)

Den **Abschluss der Weiterbildung** bildet die eigene Abschlussarbeit oder ein selbst konzipiertes wie probeweise durchgeführtes Projekt aus dem Bereich des Logotherapeutischen Paar-Coachings.

Der Abschluss qualifiziert für eine **berufliche Tätigkeit als Logotherapeutische\*r Paar-Coach in eigener Praxis** in Übereinstimmung mit den Weiterbildungsstandards des **DGLE-Berufsverbands e.V.**, Berufsverband der nach dem Ansatz der Logotherapie und Existenzanalyse in Deutschland tätigen Therapeut\*innen, Berater\*innen und Coaches, sowie der **DGfB -Deutsche Gesellschaft für Beratung e.V.**.

Gesamtumfang der Weiterbildung: **200 UStd.** (à 45 Min.)

## Kosten

|  |                 |
|--|-----------------|
| 2 Grundlagenblöcke                                       | € 500,-         |
| 3 Praxismodule   | € 1380,-        |
| Supervision<br>(Intensivwoche + Gruppen-<br>Supervision) | € 1420,-        |
| <b>gesamt</b>  | <b>€ 3300,-</b> |
| <b>Vorteilsgesamtpreis</b>                               | <b>€ 3200,-</b> |

darin enthalten:

- Seminarunterlagen sowie Kreativ-Material
- Kaffeepausen (Getränke, Obst, Gebäck)
- ein Filmabend pro Modul
- Zertifikatsausstellung

Für die Teilnahme in Präsenz müssen Anreise, Übernachtung und Verpflegung individuell gebucht und getragen werden.

Die Kosten für eine berufliche Weiterbildung können von der Steuer abgesetzt werden. Manche Arbeitgeber unterstützen die berufliche Weiterbildung und beteiligen sich finanziell an den Teilnahmegebühren.

Das ILOPP steht für Klarheit und Transparenz. Wir garantieren:

- keine versteckten Kosten
- keine Anmelde-, Prüfungs- oder Zertifikatskosten
- keine separaten Kosten für Seminarunterlagen oder Pausenverpflegung
- stattdessen: Großzügigkeit und Genuss 😊

## Teilnahmevoraussetzungen

Voraussetzung für die Teilnahme an der **Beruflichen Weiterbildung zum/r Logotherapeutischen Paar-Coach (200 Std.) als Logo II** am ILOPP Karlsruhe/Trier sind

- Vorkenntnisse in Logotherapie und Existenzanalyse (nachgewiesen durch den erfolgreichen **Abschluss von Logo I** an einem vom DGLE-Berufsverband akkreditierten Weiterbildungsinstitut)

## Leitung der Weiterbildung

### Elli Kobela

- Lehr-Logotherapeutin – DGLE® in eigener Praxis
- Supervisorin DGLE
- Leitung des ILOPP Karlsruhe/Trier
- Wirtschaftsfachwirtin
- Gründung und Leitung der Demenz-Initiative Karlsruhe
- Mitglied des Vorstands des DGLE-Berufsverbands

### Sabine Rettinger, M.A.

- Lehr-Logotherapeutin – DGLE® in eigener Praxis
- Supervisorin DGLE
- Fachliche Leitung des ILOPP Karlsruhe/Trier
- Philosophin, Pädagogin, Sprach- und Kulturwissenschaftlerin
- Erste Vorsitzende des DGLE-Berufsverbands (Dt. Gesellschaft für Logotherapie und Existenzanalyse e.V.)

Weitere Dozent\*innen kommen themenspezifisch nach Bedarf zum Einsatz.

## Termine Weiterbildung Logotherapeutisches Paar-Coaching (200 UStd.)

Durchgang 2024/25

|                    |  |                |  |
|--------------------|--|----------------|--|
| Grundlagenabend    | <b>08.10.2024</b>  | (Di)           | online   |
| Modul 1            | <b>14.-17.11.2024</b>  | (Do-So)        | hybrid   |
| Modul 2            | <b>30.01.-02.02.2025</b>   | (Do-So)        | hybrid   |
| Modul 3            | <b>13.-16.03.2025</b>  | (Do-So)        | hybrid   |
| Modul 4            | <b>22.-25.05.2025</b>  | (Do-So)        | hybrid (Präsenz empfohlen)   |
| Supervision        |  |                |  |
| Intensivwoche      | <b>06.-10.10.2025</b>  | (Mo-Fr)        | online   |
| einzelne Einheiten | <b>frei wählbar</b>  |                | online   |
|                    |  |                | <p><b>hybrid</b><br/>Teilnahme in Präsenz vor Ort im ILOPP Trier sowie per Live-Video-Schaltung (zoom) möglich</p> <p><b>Präsenz</b><br/>vor Ort im ILOPP Trier</p> <p><b>online</b><br/>Live-Video-Schaltung (zoom)</p> |
| <b>Zeiten</b>      | Do-So  | Beginn<br>Ende | Do. 15:00 Uhr<br>So. 13:00 Uhr   |
|                    |  |                | <b>Module 1-4</b>  |
|                    | Mo-Fr  | Beginn<br>Ende | Mo. 15:00 Uhr<br>Fr. 14:00 Uhr   |
|                    |  |                | <b>Intensivwoche</b>   |
|                    | 08.10.24   |                | 17:00-20:00 Uhr  |
|                    |  |                | <b>Grundlagenabend</b>   |
| <b>Ort</b>         | <b>ILOPP Standort Trier</b> im denk' mal Bahnhof Grünhaus<br>Hauptstraße 2, 54318 Mertendorf/Trier |                |  |



**Anmeldung:**

per Anmeldeformular (postalisch oder per E-Mail) an:

◆ ILOPP Karlsruhe/Trier  
Institut für Logotherapie und praktische Philosophie  
im denk' mal Bahnhof Grünhaus  
Hauptstraße 2 – 54318 Mertesdorf/Trier  
[info@ilopp.de](mailto:info@ilopp.de)

Fragen beantworten wir gerne telefonisch unter 0651 – 561 50 70 4

Infos zu Anfahrt und Übernachtungsmöglichkeiten in der Nähe des Instituts  
senden wir gern auf Anfrage zu.

*Wir freuen uns darauf,  
Sie kennenzulernen.*

Ihr Team des ILOPP



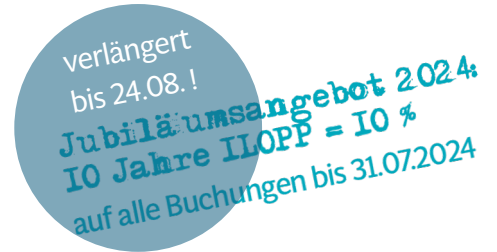


## Anmeldung

Berufliche Weiterbildung

◆ ILOPP Karlsruhe / Trier

im denk' mal Bahnhof Grünhaus  
Hauptstraße 2  
D-54318 Mertesdorf / Trier



oder per E-Mail an: [info@ilopp.de](mailto:info@ilopp.de)

Zur zertifizierten und vom DGLE-Berufsverband im Rahmen von Logo II anerkannten **Praxisbezogenen Vertiefung mit Supervision** (200 Std.) am ◆ ILOPP Karlsruhe/Trier melde ich mich hiermit verbindlich an:

**Durchgang 2024/25** (bitte auswählen und entsprechend ankreuzen)



Ich melde mich zur **Praxisbezogenen Vertiefung inkl. Supervision** im Schwerpunkt **Logotherapeutisches Paar-Coaching (200 Std.)** an und zahle die Teilnahmegebühr



als einmalige Zahlung  
in Höhe von ~~€ 3200~~ € 2880



in 12 Raten in Höhe von je  
monatlich ~~€ 288~~ € 262

.....  
Name, Vorname

.....  
Adresse

.....  
Telefon

.....  
Mobil

.....  
E-Mail

Die beiliegenden Allgemeinen Geschäftsbedingungen (AGBs) des ILOPP habe ich zur Kenntnis genommen und akzeptiere diese mit meiner Anmeldung und Unterschrift.

.....  
Ort, Datum

.....  
Unterschrift

## Persönliche Angaben

.....  
Name, Vorname

.....  
Geburtsdatum

.....  
Adresse

.....  
Telefon

.....  
Mobil

.....  
E-Mail

.....  
aktuell ausgeübter Beruf

.....  
Berufsabschlüsse / Studium

.....  
Aus- und Weiterbildungen

## Bisherige Weiterbildung in Logotherapie und Existenzanalyse

- ◇ **Logo I** absolviert an folgendem vom DGLE-Berufsverband akkreditierten Weiterbildungsinstitut

.....  
Zeitraum

- ◇ **Logo II** absolviert an folgendem vom DGLE-Berufsverband akkreditierten Weiterbildungsinstitut

.....  
Zeitraum

- ◇ folgende **Teile / Module der Beruflichen Weiterbildung** in Logotherapie und Existenzanalyse habe ich bereits an vom DGLE-Berufsverband akkreditierten Weiterbildungsinstituten absolviert
- .....

## Allgemeine Geschäfts- und Teilnahmebedingungen

Berufliche Weiterbildung in Logotherapie & Existenzanalyse

### 1. Vertragspartner und Geltungsbereich

Die folgenden Allgemeinen Geschäftsbedingungen regeln das Verhältnis zwischen den Teilnehmenden an Fort- und Weiterbildungen sowie an weiteren Veranstaltungsangeboten und dem Institut für Logotherapie und Praktische Philosophie Karlsruhe / Trier, Elli Kobela und Sabine Rettinger GbR (nachfolgend ILOPP genannt). Zusätzlich können für einzelne Veranstaltungsformate besondere Bedingungen maßgeblich sein, die in der jeweiligen Veranstaltungsankündigung ausgewiesen sind. Abweichende allgemeine Geschäfts- oder Teilnahmebedingungen haben dann keine Gültigkeit.

Der Geltungsbereich erstreckt sich auf alle Verträge, die mit Privat- oder Firmenkunden zustande kommen, unabhängig davon, ob es sich um eine Präsenz- oder Onlineveranstaltung handelt. Privatkunden sind Kunden, die weder zu gewerblichen Zwecken noch im Rahmen einer selbstständigen Tätigkeit als Vertragspartner an einer Veranstaltung teilnehmen möchten. Es gelten die Bestimmungen des BGB.

### 2. Anmeldung und Vertragsschluss

Für die Fort- und Weiterbildungen des ILOPP, welche mehr als vier Termine umfassen, ist eine Anmeldung per ILOPP-Anmeldebogen, postalisch oder gescannt per E-Mail zugesandt, nötig. Für kürzere Veranstaltungsformate reicht eine Anmeldung per E-Mail. Mit der Anmeldung werden die Allgemeinen Geschäftsbedingungen des ILOPP anerkannt. Das ILOPP prüft und bearbeitet die Anmeldung. Der\*die Teilnehmende erhält danach eine Anmeldebestätigung per E-Mail. Der Vertrag kommt mit der schriftlichen Bestätigung der Anmeldung durch das ILOPP zustande. Die Anmeldungen werden in der Reihenfolge der Eingänge berücksichtigt.

Das ILOPP wird die Teilnehmenden zeitnah benachrichtigen, falls die Veranstaltung bereits ausgebucht ist oder ausfällt. Es besteht von Seiten der Teilnehmenden kein Anspruch auf bestimmte Dozent\*innen bzw. Referent\*innen.

### 3. Zahlungsmodalitäten

Teilnahmegebühren sind nach Erhalt der Anmeldebestätigung, spätestens innerhalb von 14 Tagen nach Erhalt der Rechnung, fällig. Die Teilnehmenden haben die Veranstaltungskosten unabhängig von Leistungen Dritter (z. B. Arbeitgeber) zu zahlen. Ratenzahlung ist aufgrund individueller Vereinbarung möglich.

### 4. Teilnahme

Pflichten der Teilnehmenden an Fort- und Weiterbildungen sowie Workshops am ILOPP:

Die Teilnehmenden versichern dem ILOPP, wahrheitsgemäße Angaben gemacht zu haben und sind somit für die Richtigkeit der eigenen Daten verantwortlich. Die Kommunikation mit allen Teilnehmenden erfolgt ausschließlich per E-Mail. Die Teilnehmenden haben daher sicherzustellen, dass bei Anmeldung eine gültige E-Mail-Adresse angegeben wird, unter der sie jederzeit zu erreichen sind. Bei einer Online-Teilnahme tragen die Teilnehmenden die Verantwortung, dem ILOPP aktiv die korrekte Postadresse zuzusenden, an welche die Seminarunterlagen postalisch gesendet werden können, so dass sie die Teilnehmenden erreichen. Auf einen postalischen Erhalt der Seminarunterlagen vor Beginn der Veranstaltung besteht kein Rechtsanspruch.

Alle Teilnehmenden tragen während einer Veranstaltung die volle Verantwortung für sich und ihre Handlungen und kommen für verursachte Schäden selbst auf. Für möglicherweise benötigte Unterkunft und Verpflegung während einer Veranstaltung sind die Teilnehmenden selbst zuständig. Informationen über günstige Unterkunftsmöglichkeiten vor Ort können über das ILOPP angefordert werden.

## 5. Rücktritt/Stornierung

Eine Stornierung eines Teilnahmeplatzes einer Fort- oder Weiterbildung ist bis 4 Wochen vor Veranstaltungsbeginn kostenfrei möglich, sofern diese schriftlich (per E-Mail oder Post) beim ILOPP eingegangen ist. Bei Stornierung fällt eine Bearbeitungsgebühr in Höhe von 5% der gesamten Teilnahmegebühr an. Geht die schriftliche Abmeldung zu einem späteren Zeitpunkt ein, so ist die volle Teilnahmegebühr fällig. Bereits bezahlte Teilnahmegebühren werden im oben genannten Verhältnis erstattet. Noch nicht überwiesene Beträge werden nach den oben genannten Bedingungen im entsprechenden Anteil fällig. Nicht bezahlte Teilnahmegebühren werden auch bei Nicht-Erscheinen bzw. ohne erfolgte schriftliche Abmeldung fällig.

Im Rahmen einer Stornierung fällige Gebühren können bei späterer Teilnahme am Fort- oder Weiterbildungsangebot des ILOPP mit der Teilnahmegebühr verrechnet werden. Es steht den angemeldeten Teilnehmenden frei, im Fall einer nötigen Stornierung der Teilnahme eine\*n Ersatzteilnehmer\*in zu senden, sofern diese\*r die Voraussetzung zur Zulassung des entsprechenden Veranstaltungsformats erfüllt und die Ersatz-Teilnahme dem ILOPP vor Kursbeginn kommuniziert wird.

Bei Abbruch der Weiterbildungsmaßnahme nach bereits absolvierten Einheiten, unabhängig zu welchem Zeitpunkt dies geschieht, wird ebenfalls die volle Gebühr fällig. Für die Teilnehmenden besteht die Möglichkeit, nicht belegte Semester bzw. Module zu einem späteren Zeitpunkt zu belegen.

## 6. Absage von Veranstaltungen durch den Veranstalter

Der Veranstalter kann die Veranstaltung aus wichtigem Grund absagen, insbesondere mangels kostendeckender Teilnehmerzahl, wegen kurzfristiger Nichtverfügbarkeit von Referent\*innen ohne Möglichkeit des Einsatzes von Ersatzreferent\*innen oder aufgrund höherer Gewalt. Im Falle eines Ausfalls einer Veranstaltung wird versucht, im gegenseitigen Einverständnis einen Alternativtermin zu vereinbaren. Ist dies nicht möglich, erfolgt die Erstattung der Veranstaltungsgebühr.

Auf weitergehende Ansprüche gegenüber dem ILOPP wird von den Teilnehmenden ausdrücklich verzichtet. Ansprüche an das ILOPP können nicht geltend gemacht werden. Insbesondere ist ein Anspruch auf Ersatz von eventuellen Reise- und Übernachtungskosten sowie Arbeitsausfall ausgeschlossen, es sei denn, solche Kosten entstehen aufgrund grob fahrlässigen oder vorsätzlichen Verhaltens von Seiten des ILOPP.

## 7. Außerordentliche Kündigung

Das beiderseitige Recht zur außerordentlichen Kündigung aus wichtigem Grund (nicht vorhersehbare weitreichende Lebensereignisse) bleibt unberührt. Ein wichtiger Grund auf Seiten des Veranstalters ist insbesondere gegeben, wenn Teilnehmende die Veranstaltung nachhaltig stören, auf eine schriftliche Zahlungserinnerung keine fristgemäße Zahlung erfolgt oder eine Urheberrechtsverletzung begangen wird. Ein Anspruch der Teilnehmenden auf Erstattung bereits gezahlten Entgelts besteht in diesem Fall nicht.

## 8. Datenschutz & Urheberrecht

Personenbezogene Daten werden vom Veranstalter ausschließlich im Rahmen der Veranstaltungs- und Vertragsabwicklung elektronisch gespeichert und automatisiert verarbeitet. Bei Lehrgängen, für welche Teilnehmende öffentliche Zuschüsse oder Darlehen in Anspruch nimmt, werden die personenbezogenen Daten vom Veranstalter gemäß der gesetzlichen Vorgaben an die zuständigen Behörden weitergeleitet. Die Übersendung der Teilnahmebestätigung kann auch per unverschlüsselter E-Mail erfolgen. Dabei kann nicht ausgeschlossen werden, dass diese von Dritten gelesen wird.

Alle Lernmittel sind grundsätzlich urheberrechtlich geschützt; insbesondere das Kopieren und die Weitergabe an Dritte ist nur nach vorheriger Zustimmung des Urheberrechtinhabers zulässig.